

## タイムラプスインキュベーターとは

インキュベーター（培養庫）：卵を**培養**する機械

卵に適した環境において成長させること

タイムラプスインキュベーター：新しいタイプの培養庫

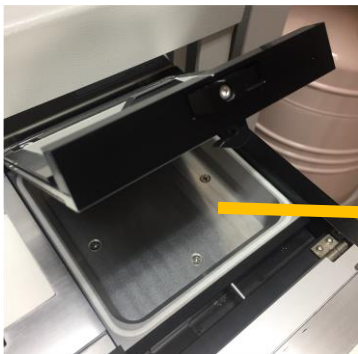
卵を入れるお皿 16個/枚



## タイムラプスのメリット

### ① 培養環境が一定に保たれる

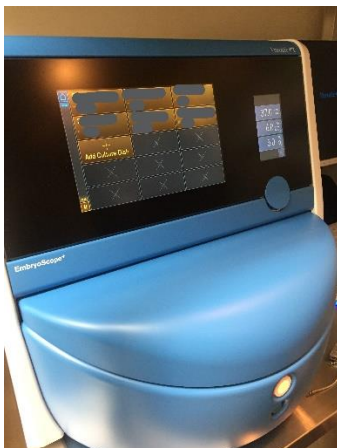
通常の培養庫：培養庫としての機能のみ



快適な培養庫から  
外に出される

**ストレス↑↑**

### タイムラプス：培養庫+顕微鏡の機能



培養庫に入れたままいつでも観察可能

培養開始  $\longrightarrow$  凍結・移植

1度も外に出さずに培養ができる

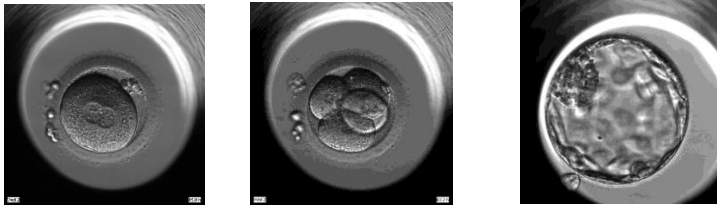
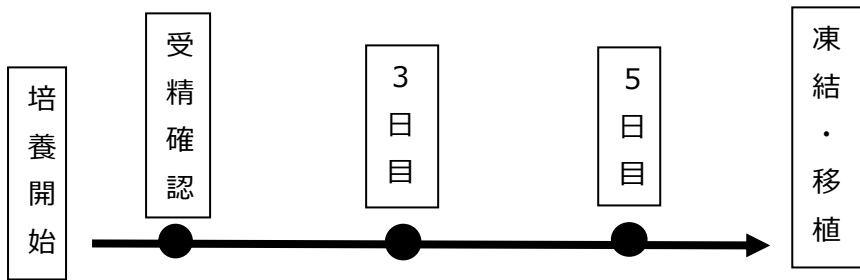
通常の培養庫よりストレスがかからない分

成長が進む可能性がある

**ストレス↓↓**

## ② 新しい方法で卵の評価ができる

**通常の培養庫：**数回の観察のみ・観察したその瞬間の卵の状態がわかる



『観察したその瞬間の見た目』

でのみ評価する

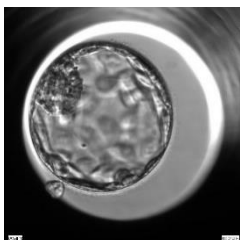
**タイムラプス：**常に10分間隔で卵を撮影している  
時間をさかのぼって過去の状態も観察できる

『見た目での評価』 + 『成長過程による評価』

2つの側面から卵の評価ができる

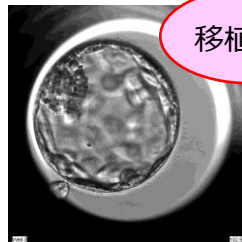
卵の成長過程が観察できる

受精から何時間後に分割したか  
どのように分割したか など…



見た目：4BB

成長過程 △



移植優先

見た目：4BB

成長過程 ◎

### タイムラプスを使用した培養

報告：着床率約7～8%向上・流産率6～9%低下

費用：採卵後3日目まで 15,000円（税別）

採卵後5日目まで 30,000円（税別）

希望する場合は採卵当日（受精方法決定）までにお伝えください。それ以降の希望変更はお受け致しかねます。\* 当日の使用状況によってはご希望に添えない場合がございます。