



# 超音波子宮卵管検査について

**目的** 卵管の疎通性を調べる検査です。

**時期** 月経終了直後から排卵前まで(月経7~10日目)

- 月経中(出血があるとき)はできません。

**予約** 完全予約制

予め、以下の検査日時から予定の確認をお願いします。

日時: 月・火・水・金 午後15:00、15:20

木・土 午前10:00、10:20

所要時間: 10分程度

- 予約日時の変更、当日にキャンセルされる場合は、必ずご連絡ください。

**持ち物**

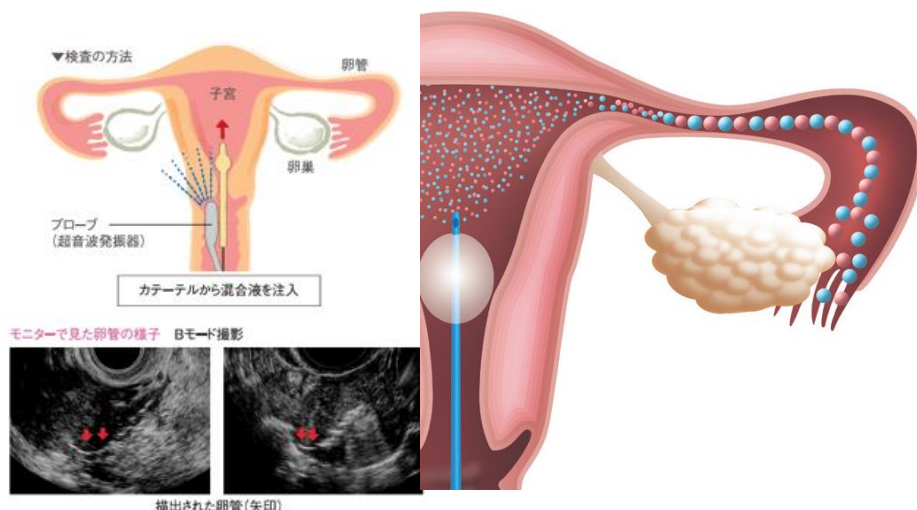
- 昼用ナプキン1枚
- 検査時、下着をはずしてお部屋を移動しますので、**長めでゆったりとしたスカート**で来院してください。

**注意点**

- 検査2時間前から**絶飲食**としてください。
- 検査をスムーズに行うため、検査1時間前から**尿を溜めて**来院してください。

**方法**

- ① 膣から子宮の入り口に細いチューブ(カテーテル)を挿入します。
- ② 経膣超音波(エコー)を挿入します。
- ③ カテーテルから生理食塩水と空気の混合液を注入し、超音波で卵管中の混合液の流れをエコーで確認します。





### 検査後

- 多少の出血はあります。出血がなくなるまでは湯船に浸からず、シャワーにしてください。
- 強い腹痛などがありましたら、クリニックにご連絡ください。
- 感染予防のために抗生剤を処方します。指示通り服用してください。（下痢等の副作用がみられる場合は内服を中止してください）
- 通常通りの生活をお過ごしください。

### 副作用

ごく稀に腹膜炎

### 費用

[こちら](#)をクリックしてご確認ください。

ご不明な点がございましたら、担当医または看護師にご相談ください。

医療法人社団守巧会

## 矢内原ウィメンズクリニック

〒247-0056 神奈川県鎌倉市大船1-26-29-4F

**診療時間内連絡先 :0467-50-0112**

**診療時間外緊急連絡先:090-3342-6971**

- 診療時間外緊急連絡対応時間
  - 月・火・水・金 19:00～7:30
  - 木 12:30～7:30
  - 土 17:00～7:30
  - 日祝日 全時間

- 直ぐに電話にでられないこともあります。その際は、伝言をお残してください。
- 緊急電話料金がかかります。[こちら](#)をクリックしてご確認ください。